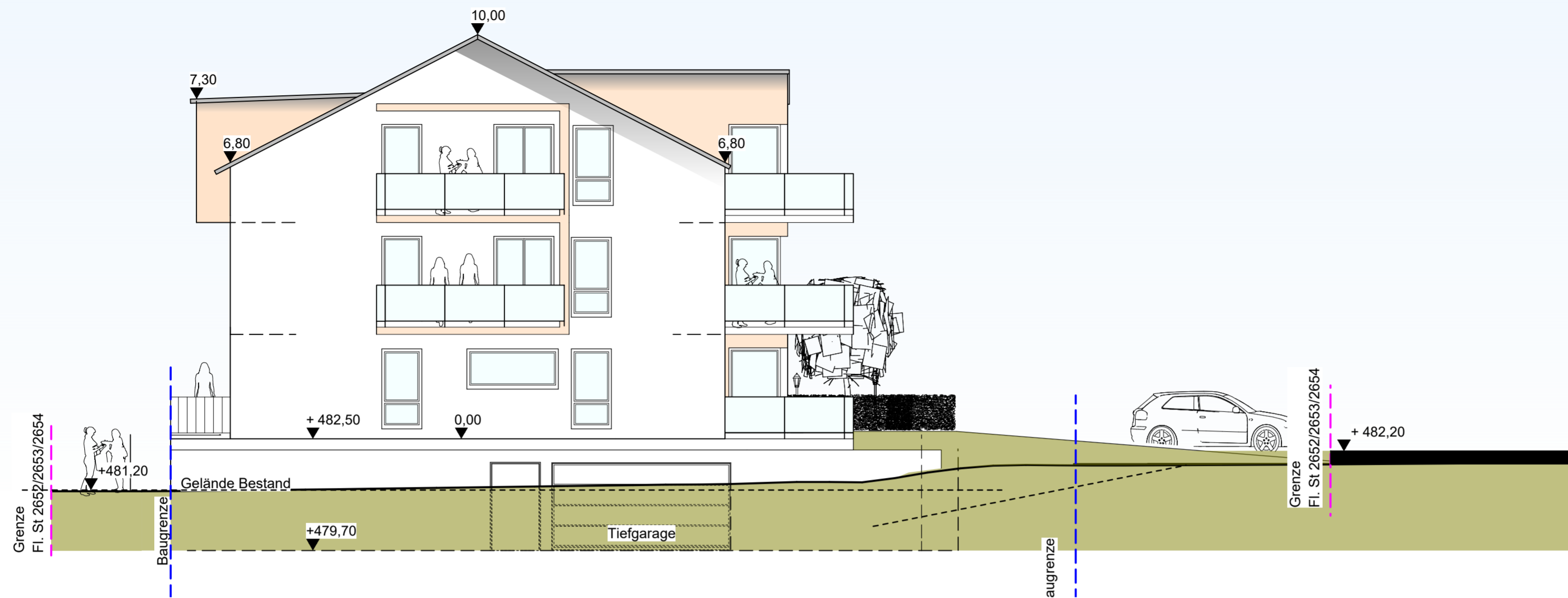
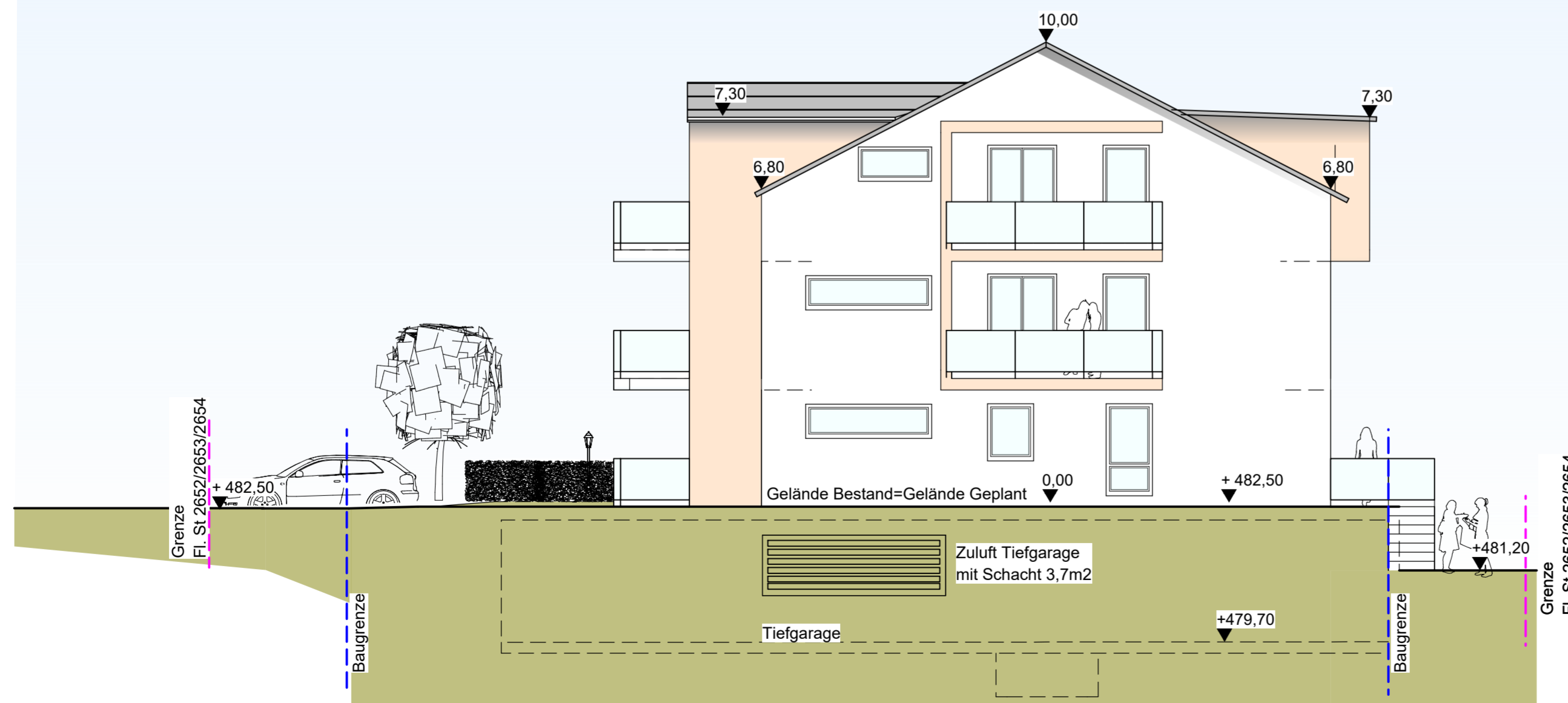


# Ansicht West M1:100

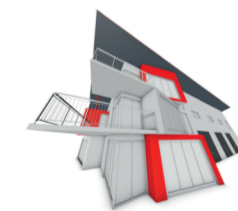


# Ansicht Ost M1:100



Die Zeichnung ist Eigentum des Ing.-Büro Dietmar Koch 89155 Erbach. Sie ist ausschließlich dem Auftraggeber und den vom Auftraggeber beauftragten Personen anvertraut. Ihr Gebrauch und die Vervielfältigung und Weitergabe an Dritte ist nur mit schriftlicher Genehmigung durch den Urheber gestattet. Die Zuwiderhandlung ist strafbar und macht schadensersatzpflichtig.

**kodi**  
ingenieurbüro  
www.statik-koch.de



**koch, dietmar**  
dipl. Ing. (FH)  
dieselstraße 34  
89155 Erbach  
t +49 (0)7305 / 93 34 111  
Schlüsselfertiges bauen  
Bauplanung - Baustatik

## BAUHERR:

**KODI Wohnbau GmbH**  
Dieselstr. 34  
89155 Dellmensingen

## BAUVORHABEN:

**Neubau Generationenhaus "Donauvision MMXXII"**  
Beim Römerhof. 10-14  
89155 Dellmensingen

BAUTEIL:  
Planvorlage Ansicht Ost West

GEZEICHNET

Dietmar Koch  
Ingenieurbüro KODI

DATUM  
07.10.20

MASSTAB  
1 : 100

PROJEKT:  
Generationenhaus

PLANNUMMER  
10-14 A O/W